

# 小学校5・6年生のみんな集まれ!

英検ESG祭りのご案内です。保護者の方もぜひご一読下さい。

英検 Support  
Program

ESG

第1回

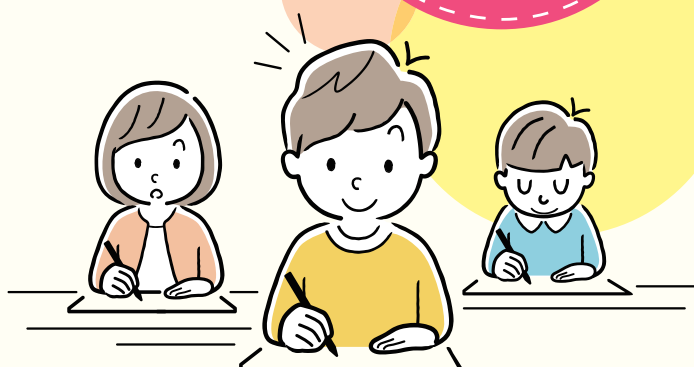
## 英検ESG祭り

小学校英語での「英語でできること」を測る  
英検ESGを全国一斉実施!

参加費  
無料!

### ごあいさつ

日本英語検定協会は、地域の塾・その他団体の皆様とともに、全ての小学校5・6年生に「英語でできることが積みあがってきている」という喜びを実感していただくために、「第1回英検ESG祭り」を企画いたします。



### 英検ESG祭りの特長

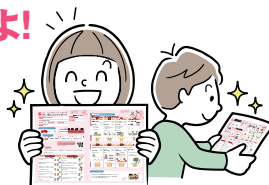
#### 特長 ①

小学校で学ぶ  
英語がどこまで  
身に付いたか  
わかるよ!



#### 特長 ②

英検公式の成績表が  
もらえるよ!



#### 特長 ③

中学校に自信をもって  
進める復習パッケージ※  
が使えるよ!



※復習パッケージとは、自律的な学びに活用できるWebコンテンツです。

試験  
日

# 2022年11/20日

試験時間：30分

試験項目：リーディング、リスニング(2技能)

会場：本チラシを配布している学習塾

参加者には  
英検協会  
オリジナルグッズ  
をプレゼント!

参加を希望される方へ

「英検ESG祭り」のお申し込みは、団体(塾など)で  
まとめておこないます。  
詳細は、団体責任者(先生)にお尋ねください。



英検 Support  
Program  
ESG

#### 英検ESG(Elementary School Goals)とは

英検ESGは、小学校卒業時の英語力目標の到達状況を、学習指導要領の求める範囲内で確認することができます。合格/不合格ではなく、学習到達度を客観的な指標(CSEスコア)を用いて評価するアセスメントで、「自分は英語を使って何ができるのか?」をご自身で確認できます。

## 日本英語検定協会からのメッセージ

### 保護者の皆様へ

小学校高学年の教科としての英語教育も3年目となりました。  
その中で、中学校に向けて「どれくらいの英語力が必要か」というご質問を多くいただいています。

小学校英語教育では、音声での慣れ親しみを大切にしながら、さまざまな活動を通して、児童が「英語を使ってできること」を一つ一つ積み重ねていきます。

英検ESGは、小学校での英語学習を通して「英語を使ってできる」ようになってほしいこと、すなわち、小学校卒業時の英語力目標の到達状況を、学習指導要領の求める範囲内で、児童に負担の少ない形で確認できるように開発されました。

小学校卒業程度の目標に達していると分かれば、児童にとって中学校での英語学習がさらに楽しみになるでしょう。

もし目標に達していなくても大丈夫。

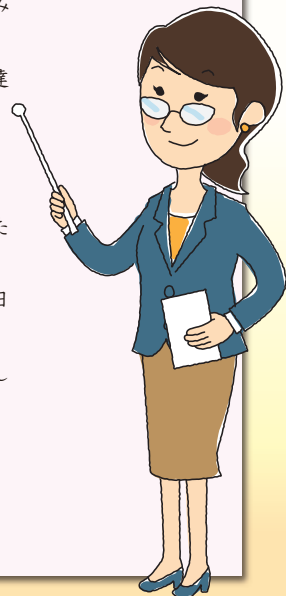
英検ESGには小学校の英語学習全体を振り返り、ペアで、または一人で活動に取り組みながら着実に小学校卒業時に身につけておきたい英語力へとステップアップする教材が用意されています。

そしてこの度、日本全国の多くの小学5・6年生に英検ESGに取り組んでいただけるように、第1回「英検ESG祭り」を2022年11月20日(日)に開催いたします。

ぜひお子様にもご参加いただき、ご家庭で小学校の英語の授業や、外国や外国語学習への興味関心について話をするきっかけとなりましたら幸いです。

「日本で英語を学ぶ子どもたちが、自身の英語力の高まりを感じることで自信をもち、それを生涯に渡る英語学習の動機づけとして欲しい」

これが私たちの願いです。



#### 保護者の皆様へ

お子様に利用いただく英検Support Program ESG(英検ESG)確認パッケージは、公益財団法人 日本英語検定協会(以下、「協会」といいます)が開発した小学校外国語における学習到達度を確認するためのものです。以下の内容にご同意される方のみ、英検ESG祭りをお申し込みください。

##### ●個人情報の取り扱いについて

- ・英検ESGの確認パッケージは、協会が採点を行います。
- ・採点に伴い受験者様の名前、団体名、生年月日、性別及び解答に含まれる個人情報を協会が取得致します。
- ・取得した個人情報は、協会の個人情報保護方針に従って取り扱います。また今回の「英検ESG祭り」においては英検ESGの円滑な実施、統計資料作成のために利用します。
- ・英検ESGの確認パッケージは小学校外国語における学習到達度を認めるものであるため、その結果等の情報は、協会から受験者様が参加する英検ESG祭りの実施団体に提供いたします。
- ※受験者様が参加する英検ESG祭りの実施団体が公立の学校である場合には地方自治体(教育委員会)にも結果等の情報を提供します。
- ・協会の個人情報保護方針は、日本英語検定協会ウェブサイト(<https://www.eiken.or.jp/privacypolicy/>)に掲載しています。

以上につきご質問等がある場合は公益財団法人 日本英語検定協会までお問い合わせください。

公益財団法人 日本英語検定協会 英検サービスセンター TEL: 03-3266-8090(受付時間 9:30~17:00 土・日祝日を除く)

##### ●スコアレポートについて

スコアレポートは、受験者様が参加する英検ESG祭りの実施団体からのお渡しとなります。受験者様個人宛に郵送での交付はありませんのでご注意ください。協会から同団体にスコアレポートを公開後、60日以内にお受け取りいただけない場合、協会からスコアレポートのご返却ができなくなる場合があります。

##### ●責任の制限

協会は、台風や大雪等の天変地異や伝染病の流行等により確認パッケージの実施日を変更する場合があります。その場合は日本英語検定協会ウェブサイトへの掲載等を通じて受験者、および受験者様が参加する英検ESG祭りの実施団体の責任者へ通知いたします。協会は、受験者様が英検ESGを受験したことにより、または受験できなかったことその他英検ESGの受験に関連し発生した一切の損害について、協会の故意または重大な過失に起因する場合を除き、いかなる責任も負わないものとします。確認パッケージの内容の変更、遅滞、中止等に基づく損害についても同様とします。

## 英検ESG祭り 本人確認票(控え)

※受験票となりますので「英検ESG祭り」当日は本票を必ずご持参ください。

### 【受験者記入欄】

ふりがな	生年月日(西暦) 年 月 日( 歳)
氏 名	学 年 小学 5 ・ 6 年生

キリトリ

## 英検ESG祭り 参加チケット

### 要保管

先生が切り取って保管してください。

●この用紙は、先生または申込担当者に英検ESG祭り参加を申し込む時のみに使うものです。直接協会に送っても無効です。

ふりがな	電話番号	メールアドレス
氏 名	〒 -	生年月日(西暦) 年 月 日( 歳)
	住 所	性 別 男 ・ 女

### 【団体記入欄(生徒は記入しないでください)】

試験開始時間
<input type="radio"/> 10時開始 <input type="radio"/> 12時開始 <input type="radio"/> 14時開始
※開始時間の_____分前に着席してください。
会場名
電話番号
試験開始時間
<input type="radio"/> 10時開始 <input type="radio"/> 12時開始 <input type="radio"/> 14時開始